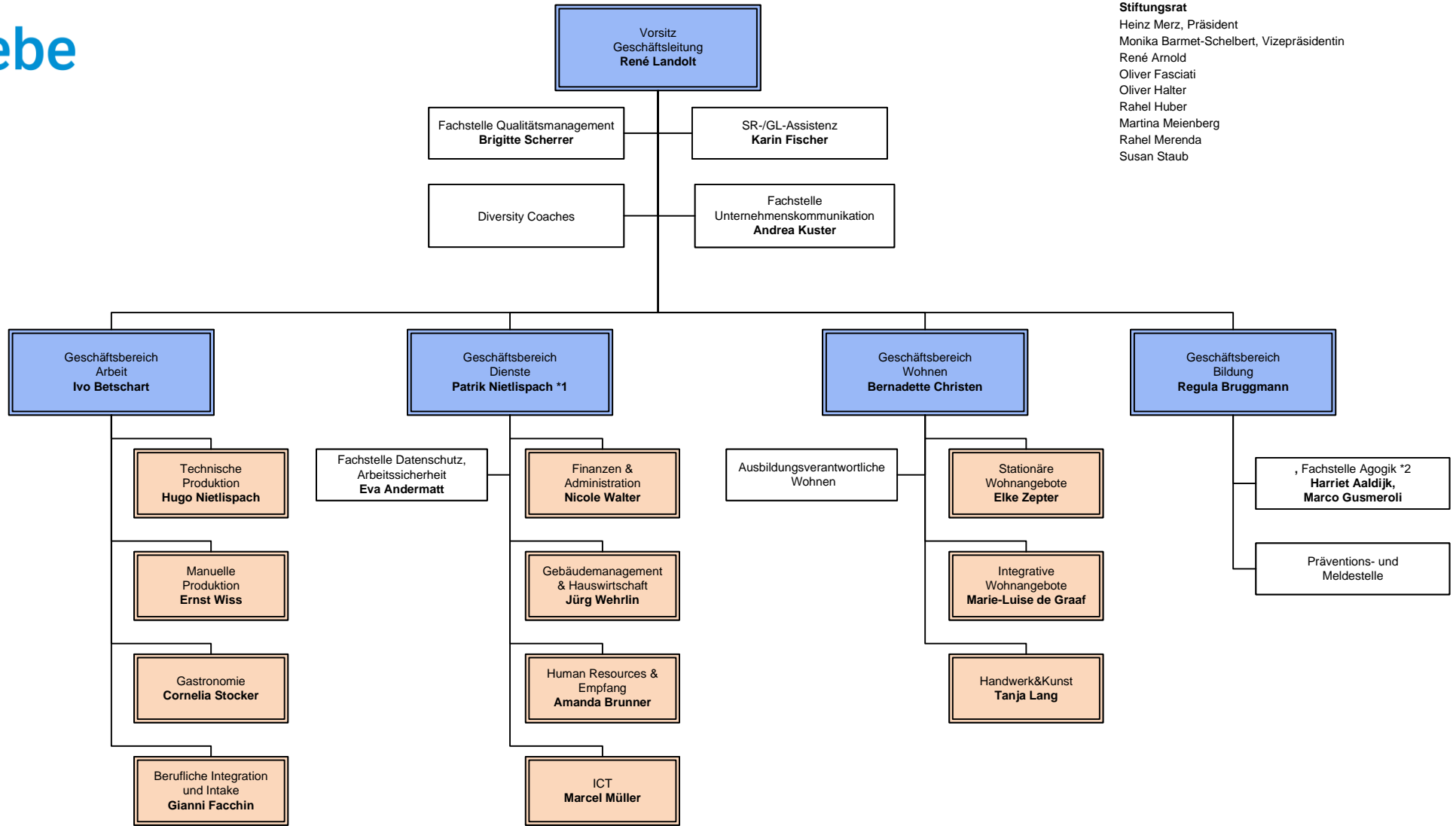


Organigramm

Stiftungsrat
 Heinz Merz, Präsident
 Monika Barmet-Schelbert, Vizepräsidentin
 René Arnold
 Oliver Fasciati
 Oliver Halter
 Rahel Huber
 Martina Meienberg
 Rahel Merenda
 Susan Staub



Ergänzende Erklärungen

Fachstellen erbringen Dienstleistungen für alle Geschäftsbereiche

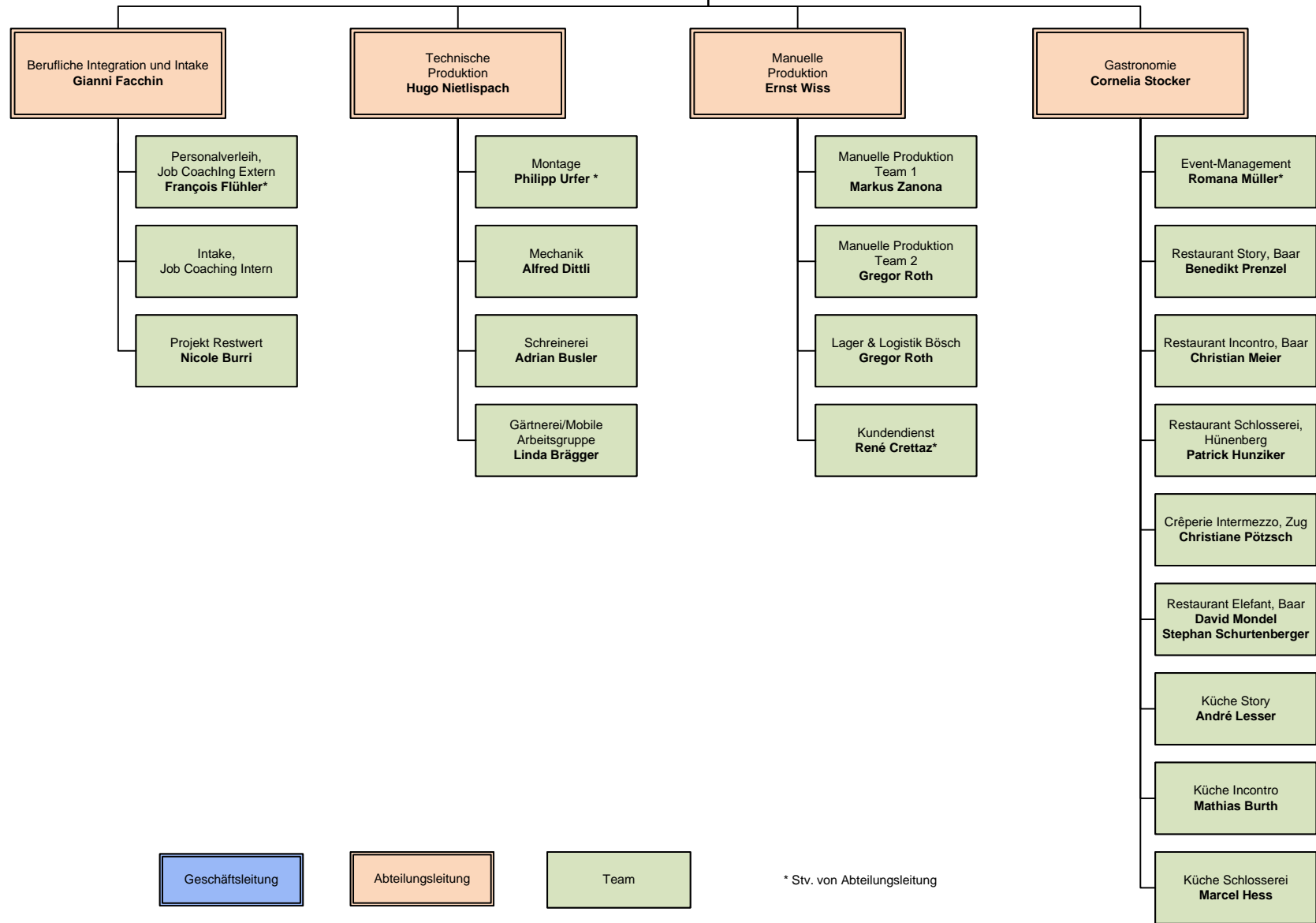
*1 Stv. VGL

*2 Bildung und Berufsschule

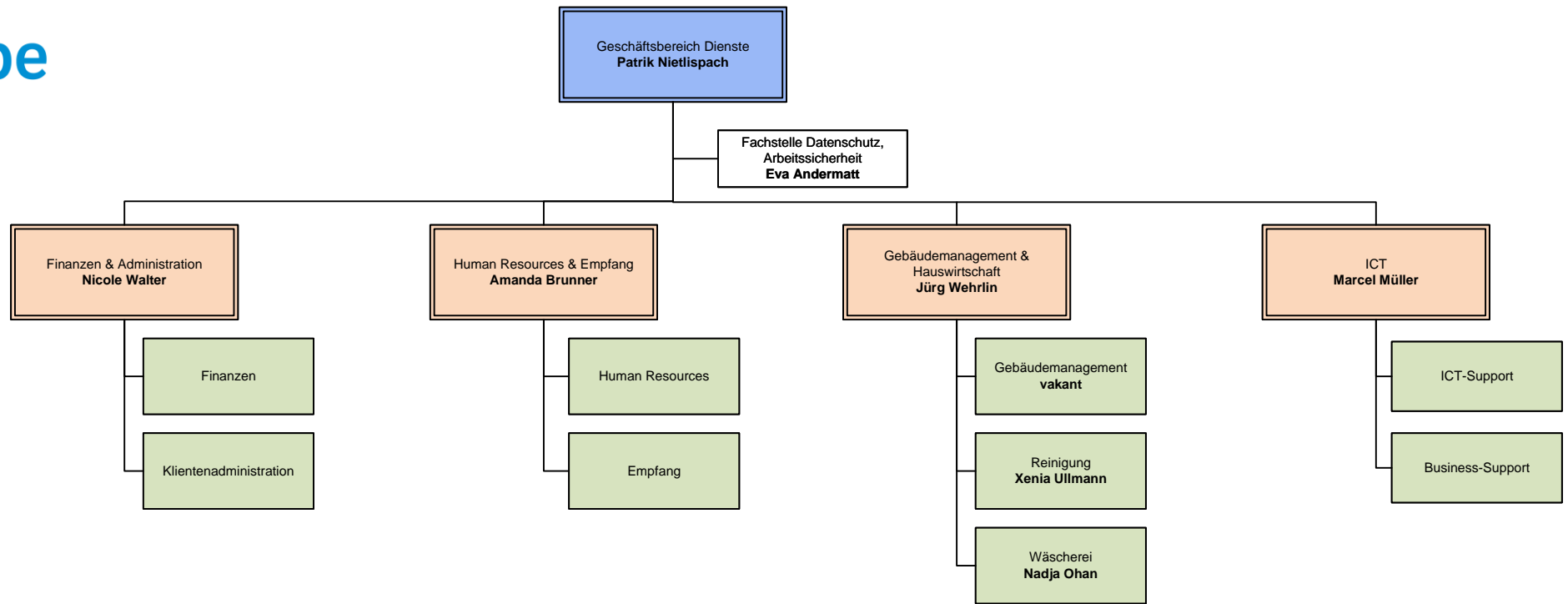


Geschäftsbereich Arbeit
Ivo Betschart

Organigramm GBA



Organigramm GBD



Geschäftsleitung

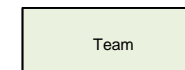
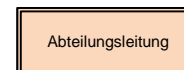
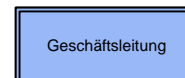
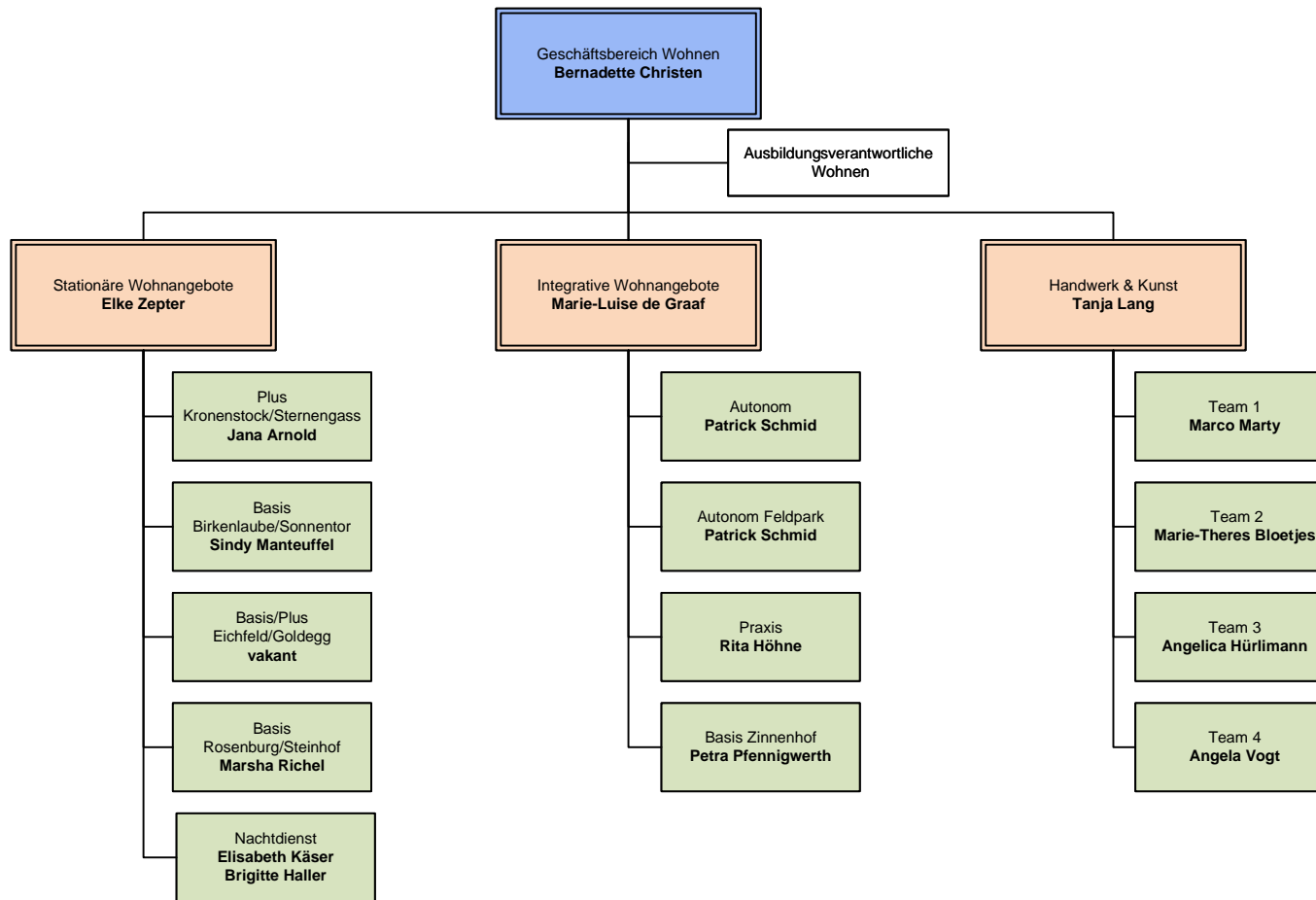
Abteilungsleitung

Team

Stab- /
Fachstelle

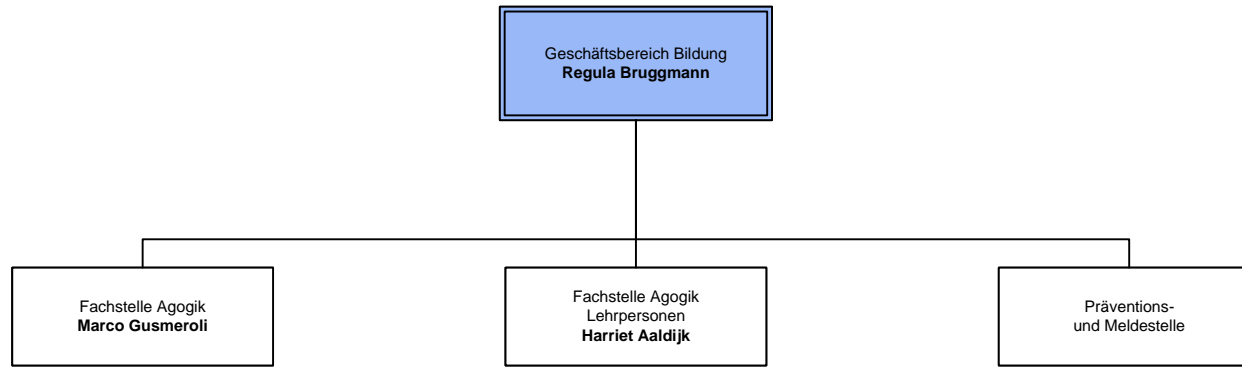
* Stv. von Abteilungsleitung

Organigramm GBW



* Stv. von Abteilungsleitung

Organigramm GBB



Geschäftsleitung

Abteilungsleitung

Team

Stab- /
Fachstelle

* Stv. von Abteilungsleitung